

Care and Operating Instructions.



Návod na ovládání a ošetřování.
Systém kování - TITAN:
iP, AF, A300, FAVORIT.

SIEGENIA AUBI[®]
SOLUTIONS INSIDE

OKENNÍ KOVÁNÍ

DVEŘNÍ KOVÁNÍ

POSUVNÉ KOVÁNÍ

VĚTRACÍ TECHNIKA A TECHNIKA PRO BUDOVOY

Obsah

Bezpečnostní upozornění	2
Ovládání	
Otevíravě-sklopné	3
Odstranění chybné manipulace	4
Sklopně-otevíravé (TBT).....	5
Výklopné	6-7
Ošetřování	
Čištění	9
Kontrola a mazání	10
Mazací místa	11

Reakce k dokumentaci

Připomínky a návrhy, které přispějí k vylepšení naší dokumentace, rádi přijmeme. Vaše podněty zašlete, prosím, E-Mailem na 'dokumentation@siegenia-aubi.com'.

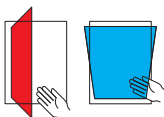
Bezpečnostní upozornění

- Dbejte při provádění všech prací na oknech/balkon. dveřích na Vaši bezpečnost!
- Zachovejte odstup dětí a osob, které nemohou odhadnout hrozící rizika, od místa nebezpečí!
- Zabraňte kapání mazacích prostředků na podlahu a nenechávejte v pracovním prostoru ležet žádné nářadí!



Nebezpečí zranění pádem z otevřených oken

- Používejte pouze žebříky s pevnými stupátky.
- Zajistěte se před vypadnutím z okna.
- Nedržte se otevřeného okenního křídla.



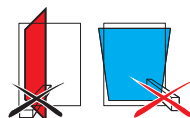
Nebezpečí zranění skřípnutím částí těla

- Při zavírání oken/balkonových dveří nikdy nesahejte do prostoru mezi křídlo a rám.



Nebezpečí zranění a věcných škod přitisknutím křídla proti okraji otvoru

- Vyvarujte se přitisknutí křídla proti okraji otvoru (ostění)



Nebezpečí zranění a věcných škod vniknutím překážek do mezery mezi křídlem a rámem

- Vyvarujte se vniknutí překážek do otevřené mezery mezi křídlem a rámem.



Nebezpečí zranění a věcných škod dodatečným zatížením křídla

- Vyvarujte se dodatečnému zatížení křídla.



Nebezpečí zranění působením větru

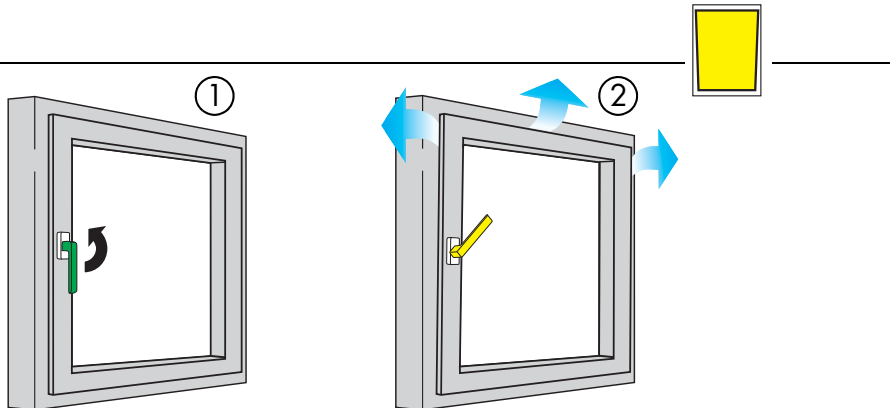
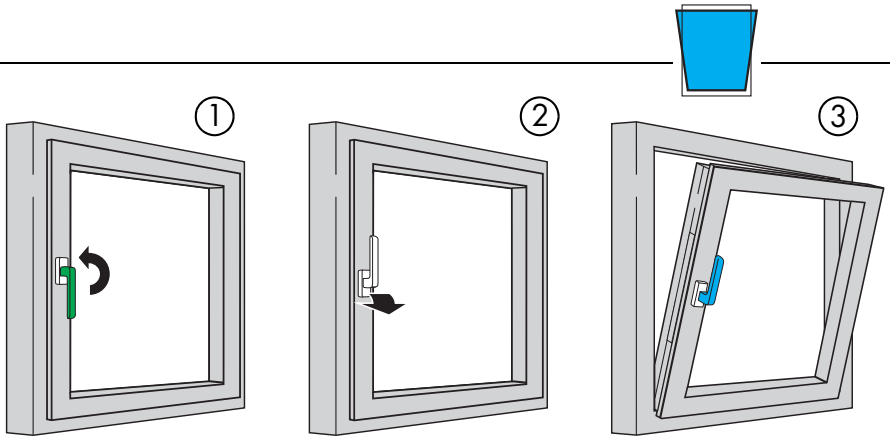
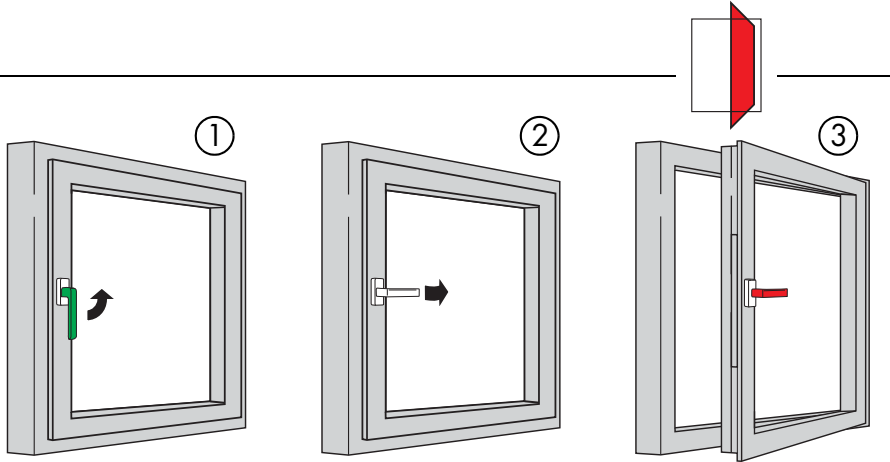
- Vyvarujte se působení větru na otevřené křídlo.
- Při větru a průvanu okno dovřete a uzavřete.

⚠ VAROVÁNÍ

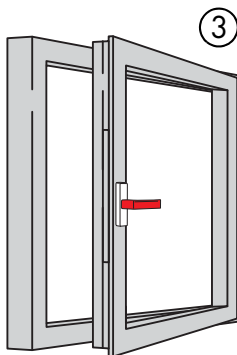
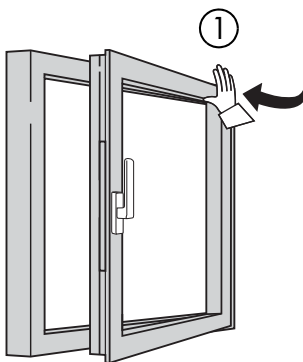
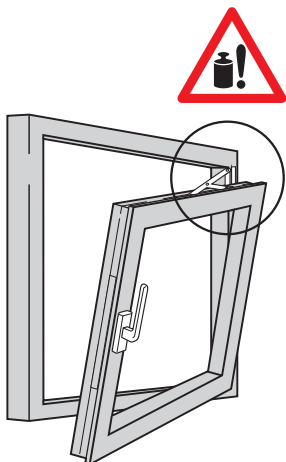
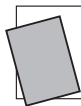
Nebezpečí zranění při poruchách funkce okenního elementu!

- ▶ Při poruchách funkce okno dále nepoužívejte.
- ▶ Okno zabezpečte a nechte neprodleně opravit **odbornou firmou**.

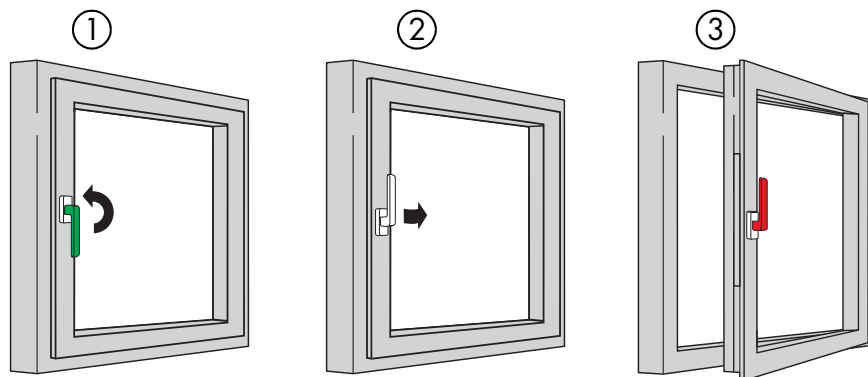
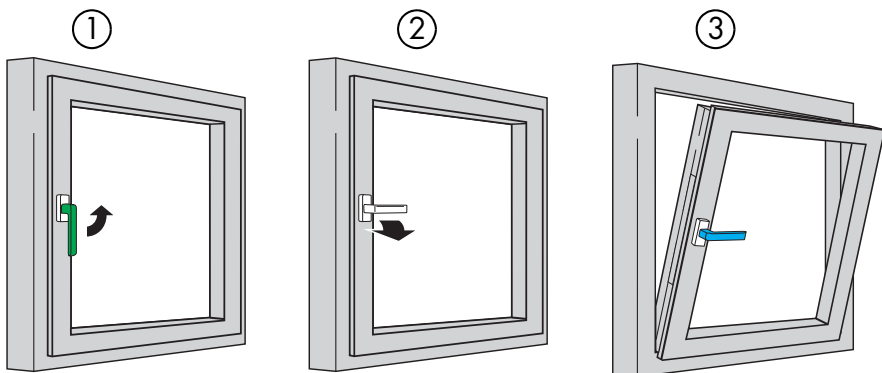
Ovládání - otevíravě-sklopné



Odstranění chybné manipulace



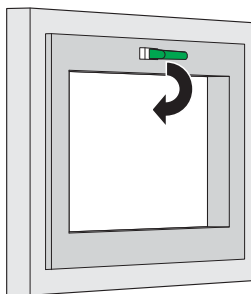
Ovládání - sklopně-otevíravé (TBT)



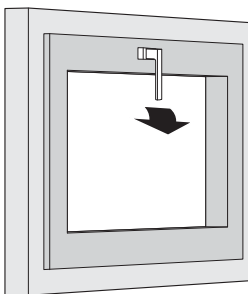
Ovládání - výklopné



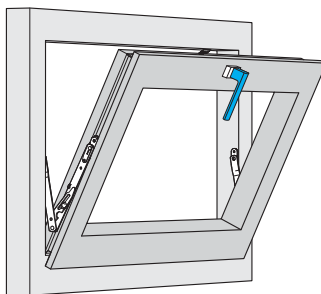
①



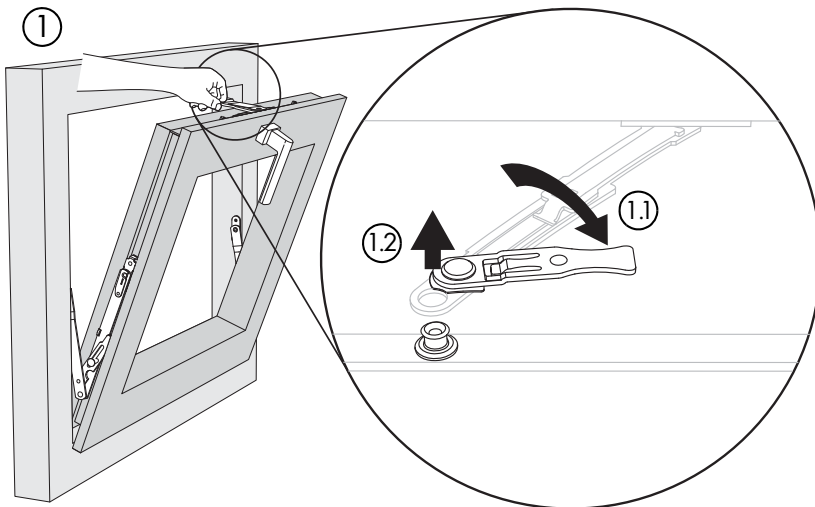
②



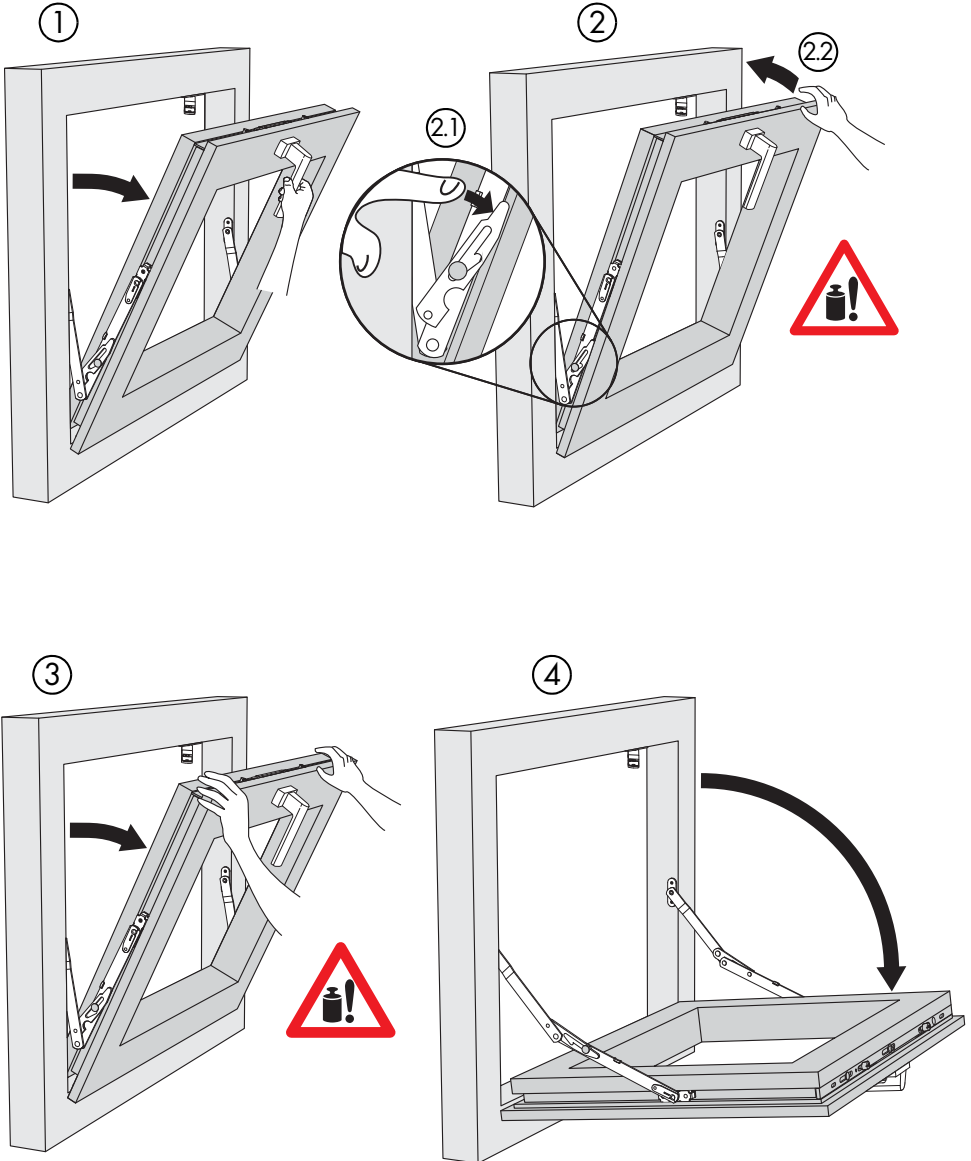
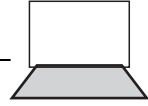
③



①



Ovládání - výklopné



Ošetřování - čištění

Vaše okna/balkonové dveře jsou vybaveny vysoce hodnotným kováním SIEGENIA-AUBI. Aby byl zachován jejich lehký chod a bezvadná funkce co nejdéle - i přes záruční dobu, doporučujeme Vám, provádět následně popsané ošetřování a prohlídky v pravidelných intervalech (minimálně jednou ročně nebo častěji, např. ve školních budovách a hotelích dvakrát ročně).

Čištění a konzervování povrchu

- Při povrchové úpravě oken/balkonových dveří - např. lakování nebo lazurování - je třeba všechny díly kováni z této povrchové úpravy vyloučit a chránit před jejich znečištěním!
- Odstraňte bez odkladu a beze zbytku všechna znečištění, neboť by mohla ovlivnit funkci a ochranu povrchu kováni!
- K čištění používejte pouze jemné, ph-neutrální čisticí prostředky v ředěném stavu ! Nepoužívejte nikdy ostré předměty, mycí prostředky nebo agresivní čisticí prostředky (např. čisticí prostředky obsahující ocet nebo kyseliny), neboť by mohly poškodit korozní ochranu kováni!
- Při čištění dbejte na to , aby do kováni nenatekla voda.
- Po čištění kováni důkladně osušte a hadříkem nasáklým do oleje neobsahujícího kyseliny a pryskyřice, povrch lehce otřete.

Povrchová úprava "TITAN Extreme"

Pokud je Vaše kováni vybaveno povrchovou úpravou TITAN Extreme:

- Zkontrolujte povrch kováni na poškození, která pronikla lakovanou vrstvou a opravte ji montážním a opravným lakem SIEGENIA-AUBI (objednací číslo ZX SX0130-094010), aby byla korozní ochrana plně zachována příp. znovu obnovena.
- Lakovaná místa musí být čistá, suchá, bez oleje a rzi.

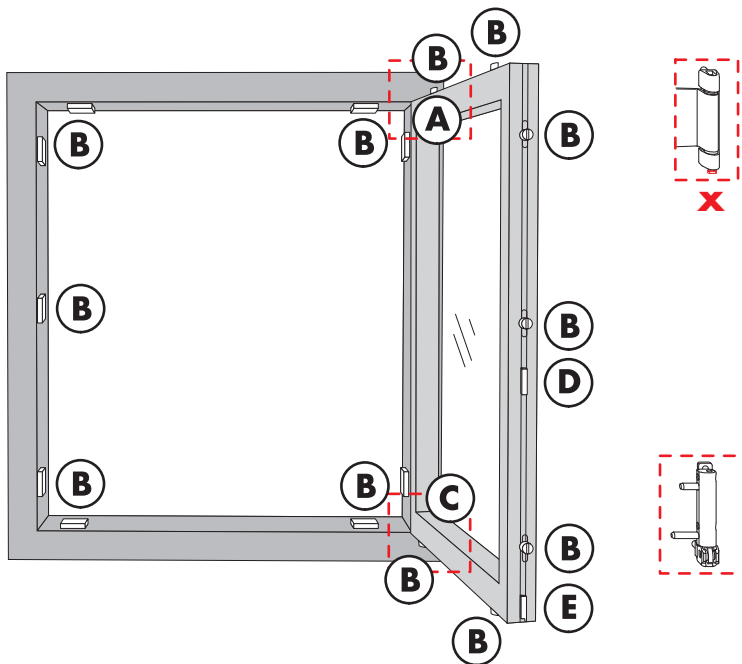
Ošetřování - kontrola a mazání

Vyzkoušejte správnou polohu a opotřebení všech dílů kování majících vliv na bezpečnost ().

- Vyzkoušejte, zda je čep nůžkového ložiska (x) zasunut až na doraz. Pokud ne, zasuňte jej rukou nahoru až na doraz.
- Dejte pozor na uvolněné připevňovací šrouby a na pevné přišroubování kliky. Uvolněné připevňovací šrouby dotáhněte vhodným nářadím. Pozor: Šrouby při dotahování nestrhněte!
- Nechte opotřebené/defektní díly kování nebo stržené šrouby vyměnit odbornou firmou.

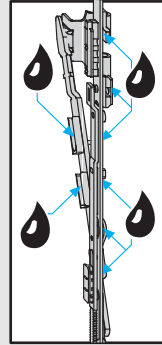
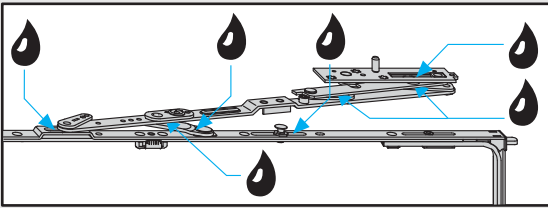
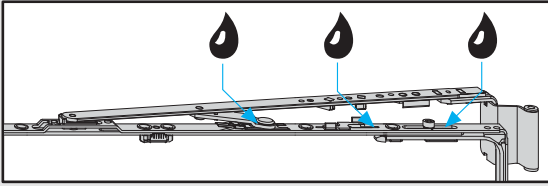
Namažte nebo naolejujte všechny pohyblivé části kování a všechna uzavírací místa.

- Použijte k tomu výhradně olej nebo tuk neobsahující kyseliny a pryskyřice.
- Na pohyblivé části v okenním křídle používejte mazadlo ve spreji, abyste se dostali do každého otvoru kování. Po té otočte klikou vícekrát do všech poloh ovládnutí kování aby se mazadlo rozdělilo. Přebytný olej/tuk z okna odstraňte.
- Uzavírací protiplechy na rámu mažte tužším mazadlem (třída konzistence 2 podle DIN 51818) na místech, ve kterých uzavírací čep zajíždí do uzavíracího protiplechu. Zde je obzvláště vhodný náš ošetřovací tuk, který můžete objednat u firmy SIEGENIA-AUBI pod objednacím číslem ZXSX0120-093010 .

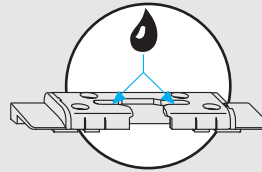
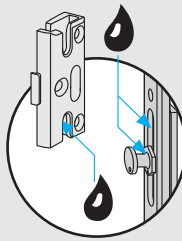
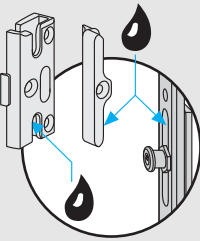


Ošetřování - mazací místa

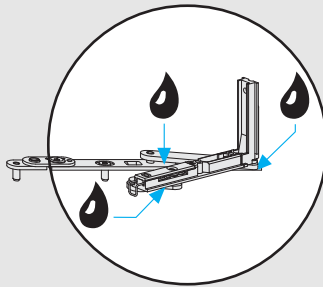
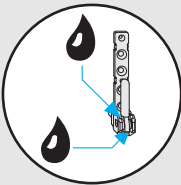
A



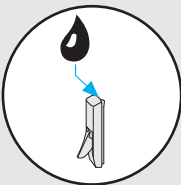
B



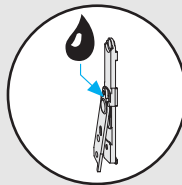
C



D



E





SIEGENIA-AUBI KG

Kování a větrací technika

Industriestraße 1-3

D-57234 Wilnsdorf

Německo

Mobile: +42 0602 120029

pavel.paluch@siegenia-aubi.com

www.siegenia-aubi.cz



SIEGENIA-AUBI po celém světě:

Benelux Telefon: +32 9281 1312

Čína Telefon: +86 10 8739 89-51/-52/-53

Francie Telefon: +33 38961 8131

Itálie Telefon: +39 02935 3601

Jižní Korea Telefon: +82 31 7985590

Kazachstán Telefon: +7 7272 2914033

Maďarsko Telefon: +36 76 500810

Německo Telefon: +49 271 3931-0

Polsko Telefon: +48 7744 77700

Rakousko Telefon: +43 6225 8301

Rusko Telefon: +7 495 7211762

Švýcarsko Telefon: +41 333 4610-10

Turecko Telefon: +90 272 2234862

Ukrajina Telefon: +38 044 4637979

Velká Británie Telefon: +44 2476 622000

Obraťte se na Vašeho odborného prodejce: